

Rudi-Camp 2023

PMO In der öffentlichen Verwaltung

Stand 09/2023



Wer bin ich?

Persönlich



33 Jahre
Verheiratet
1 Tochter
Hobbykreisligakicker (wenn es mal passt)



Ausbildung



Bachelor of laws



Master of public administration



Maximilian Rottmann

Zertifizierung



IPMA Level D

Publikationen



Beitrag: „Einführung eines
Projektportfoliomanagements in der
öffentlichen Verwaltung“



Erfahrung



13 Jahre bei der Stadt Mönchengladbach

Jobcenter
Schulentwicklungsplanung
Verwaltung der Zukunft
PMO



Stadt Mönchengladbach
1/2 Strategische Entwicklung
Project Management Office



Maximilian Rottmann • Berater PMO
0162/6844282 • maximilian.rottmann@moenchengladbach.de

© Stadt Mönchengladbach, September 2023

Herausforderungen in der öffentlichen Verwaltung



Da könnte doch ein
PMO helfen ...?



Wie können wir den
jetzt die
Herausforderungen
bewältigen?



Oder ein PSO?

Oder doch lieber ein
PfSO?

Oder ein PST?

Oder ein PgSO?



Was ist ein PMO?

Die DIN 69901-5 definiert ein Project Management Office als „projektübergreifende Unterstützungsfunktion zur Einführung und Optimierung von Projektmanagementsystemen sowie der operativen Unterstützung von Projekten und Projektbeteiligten“

DIN 69901 - 5

In der Literatur sowie Praxis gibt es unterschiedliche Bezeichnungen sowie verschiedene Ausrichtungen des Project Management Office.

➔ Es ist **individuell** und **organisationsabhängig**.

Ziele eines PMO's:

- Einordnung in die Strategie
- Steuerung, Planung und Überwachung
- Projekte erfolgreich zum Ziel führen
- Verbesserung des Projekt und Programmmanagements

Zuständigkeiten & Befugnisse eines PMO?



Ressourcenmanagement



Innovationsmanagement



Projektportfoliomanagement

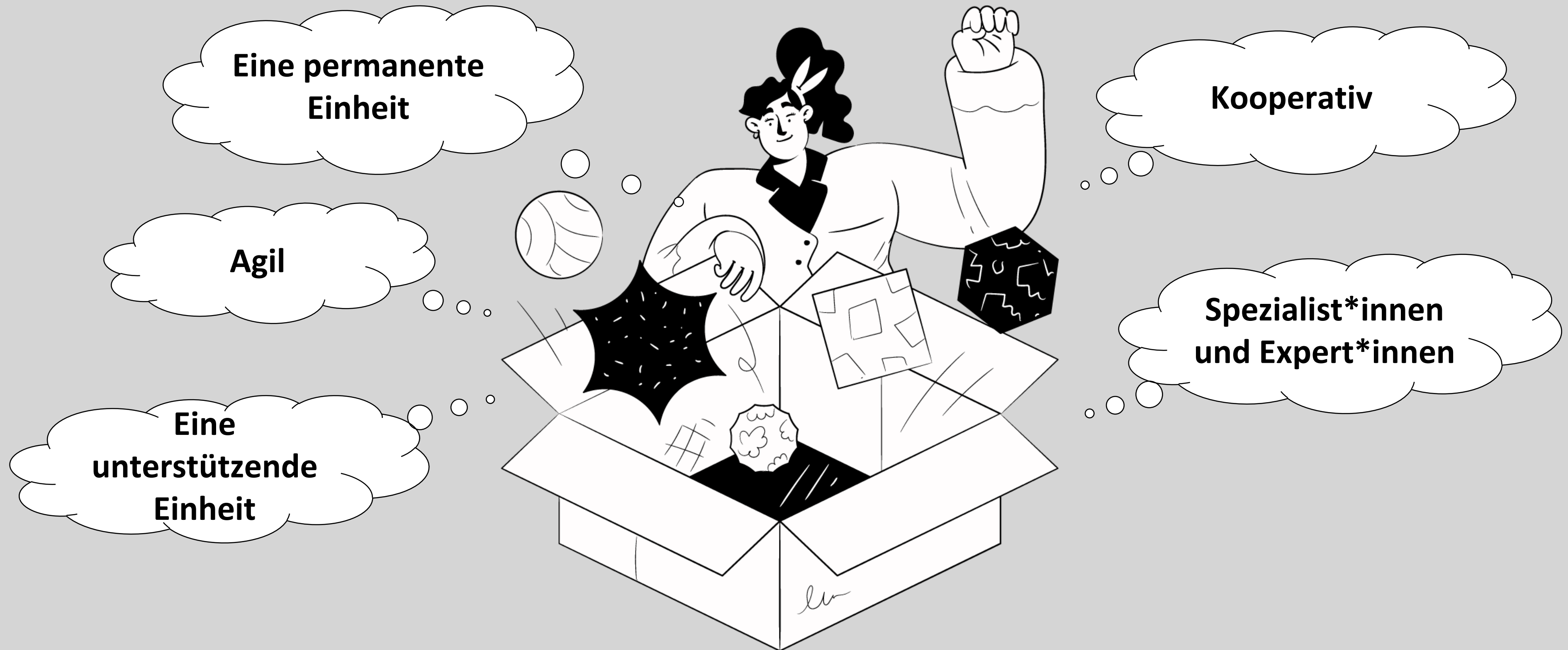


Personalentwicklung



Qualitätsmanagement

Welche Eigenschaften hat ein PMO?



Einführung PMO





Wir **brauchen** ein PMO, weil wir ein **effektives** und **effizientes Management** benötigen.

Zur Einführung ist eine **Analyse** des **Ist-Zustandes** der Organisation durchzuführen und eine **adressatenorientierte Lösung** zu entwickeln.

Am besten sollte man ein PMO **einführen**, wenn die **strategischen Ziele klar** sind und der **Wille des Top Managements** vorliegt.

Bei der Analyse ist die Größe der Organisation, die Anzahl der Projekte, die internen Projektmanagementkompetenzen, das Datenmanagement und die Unternehmenskultur **zu berücksichtigen**.



Wie habt ihr das in
Mönchengladbach
gemacht ?



Einführung PMO in der Stadt Mönchengladbach

- Größte Stadt am linken Niederrhein mit mehr als 275.000 Einwohner*innen
- 44 Stadtteile, die in vier Bezirke eingeteilt sind
- Ca. 3.700 Mitarbeiter*innen innerhalb der Stadtverwaltung
- Konzern Stadt beinhaltet ca. 45 Unternehmen und Einrichtungen privaten Rechts (sowie einer Anstalt öffentlichen Rechts)



Es war einmal ein Programmbereich ...



Kernaufgaben des Programmbereichs

- eine passende **Arbeitskultur** etablieren und **Akzeptanz für Veränderung** schaffen
- **Digitalkompetenz** ausbilden und Beschäftigte befähigen
- **Dienstleistungen** und **Abläufe** in der Verwaltung verbessern
- **Wissensaustausch** in der Verwaltung ganzheitlich organisieren
- **neue Arbeitswelten** greifbar machen, testen und in die Verwaltung tragen
- einen strukturierten Wissensaustausch zum Projekt **Rathaus der Zukunft** sicherstellen
- eine umfassende **Change-Kommunikation** und **Information** sicherstellen

Selbstbild

Veränderungs-
kommuni-
kation

Service Design

Mobiles
Arbeiten

Social
Intranet

Bümo

Smart City
App + Bürger-
beteiligungs-
plattform

Digital-
kompetenz

Wissens-
management

Rathaus der
Zukunft



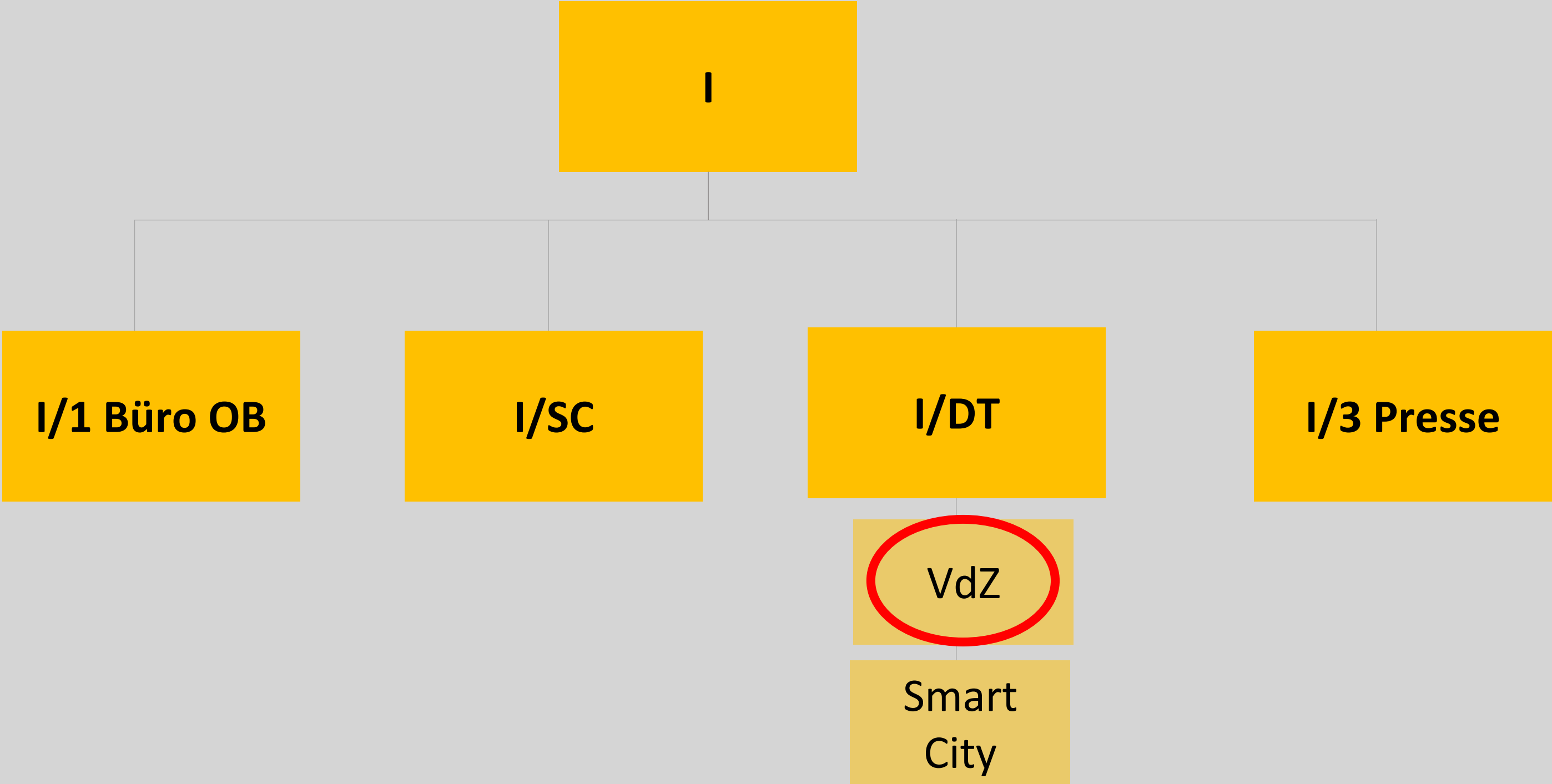
Vom VdZ zum PMO

Herausforderung des Programmbereiches

- Als Stabsstelle fehlen die Ressourcen, die umgesetzten Projekte fortzuführen.
- Viele Projekte konkurrieren mit dem Kerngeschäft anderer Organisationseinheiten.
- Übernahme von organisatorischen Aufgaben für den Rathausneubau trotz fehlender Kompetenzen.



Organigramm VdZ



Organigramm PMO



Hi! Das sind wir...



Giulia Holter, M.A.
Wirtschaftspsychologin



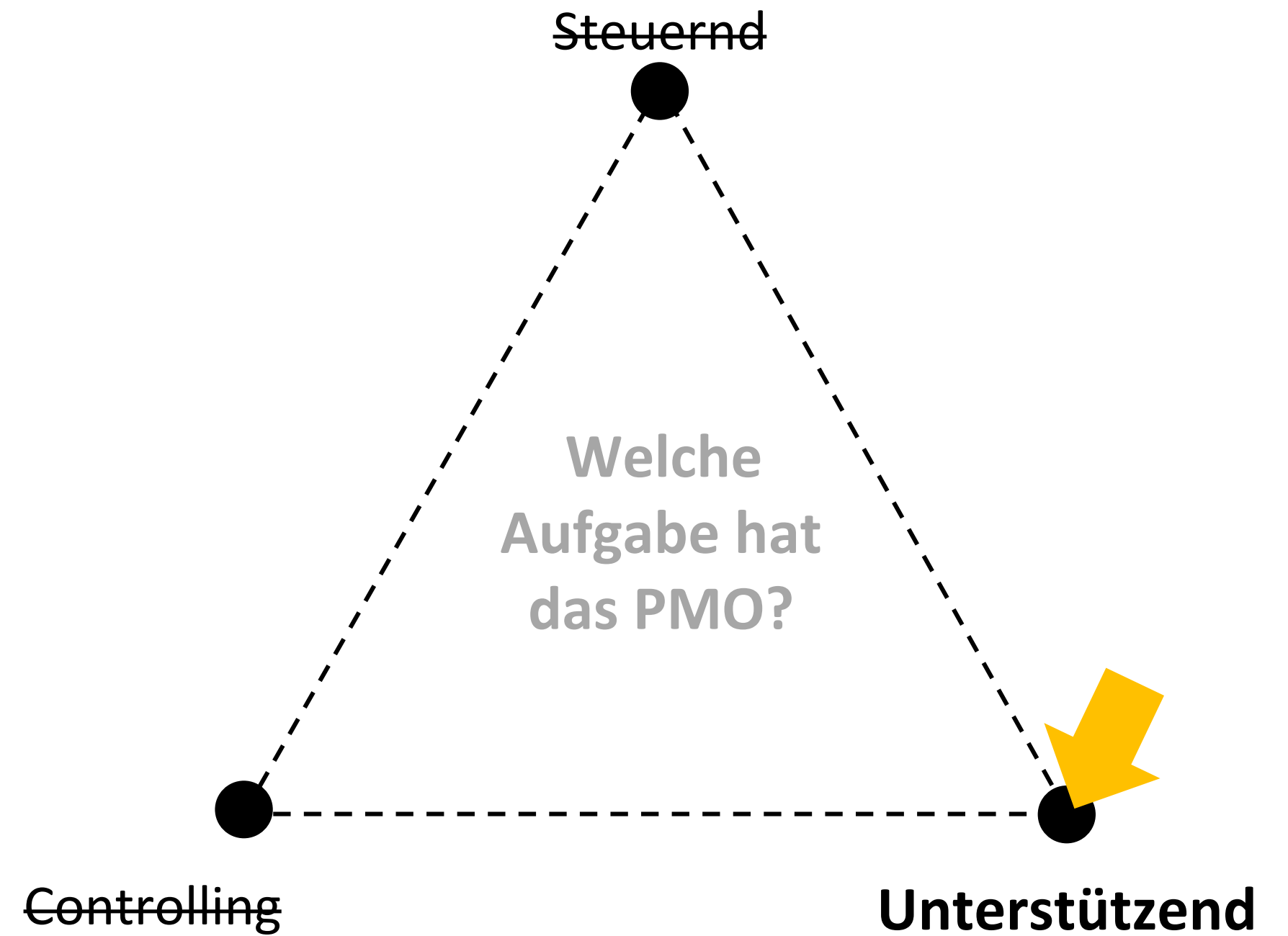
Chantal Rexhausen, M.A.
Service Designerin



Maximilian Rottmann, M.A.
Verwaltungswissenschaftler



Stefanie Mayer
Dipl. Kommunikationswirtin



Project

Fokus auf die Projekte der
Städtischen Gesamtstrategie

Etablierung von
Projektmanagementmethoden

Förderung des gemeinsamen Arbeitens
in Projekten (und darüber hinaus)

Management

Office

Kleine agile Einheit

Entwickeln von Tools und Standards

Interner Beratungs- und Unterstützungsdienstleister

Unser Selbstverständnis

WARUM

Was treibt uns an?

Wir glauben, dass **gemeinsames effizientes** Arbeiten zu den besten Ergebnissen führt.

WIE

Wie schaffen wir das?

Wir **verbreiten Methoden** und **Formate**, die Menschen befähigen, effektiv zusammen zu arbeiten und stärken unterschiedliche Ansätze des gemeinsamen Arbeitens in der Organisation.

WAS

Was genau machen wir?

Wir begleiten die Organisation als solche und verschiedene Organisationseinheiten in Prozessen des gemeinsamen Arbeitens. Dabei liegt unser Schwerpunkt auf der Unterstützung der **Implementierung der Städtischen Gesamtstrategie**.

Unsere Unterstützungsleistungen umfassen die **Etablierung von Projektmanagementmethoden**, die **Konzeption** und **Moderation** von verschiedenen Formaten der Zusammenarbeit, die **Befähigung** von Kolleg*innen zur Anwendung von **unterschiedlichen Methoden** der Zusammenarbeit und den Dialog der Organisation über diese Ansätze.

**Doch wo ist der
strategische Bezug?**



**Jetzt haben wir ein
PMO 😊**

Herausforderungen für die Stadtverwaltung Mönchengladbach

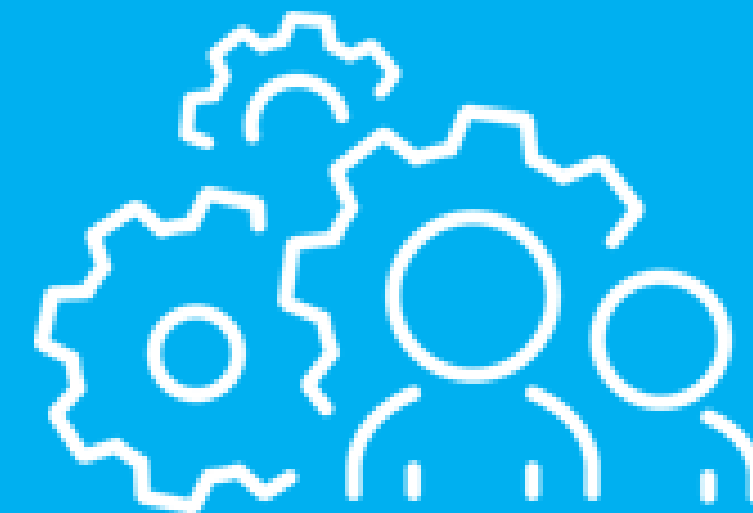
**Komplexe Probleme
brauchen gemeinsame
Lösungen**



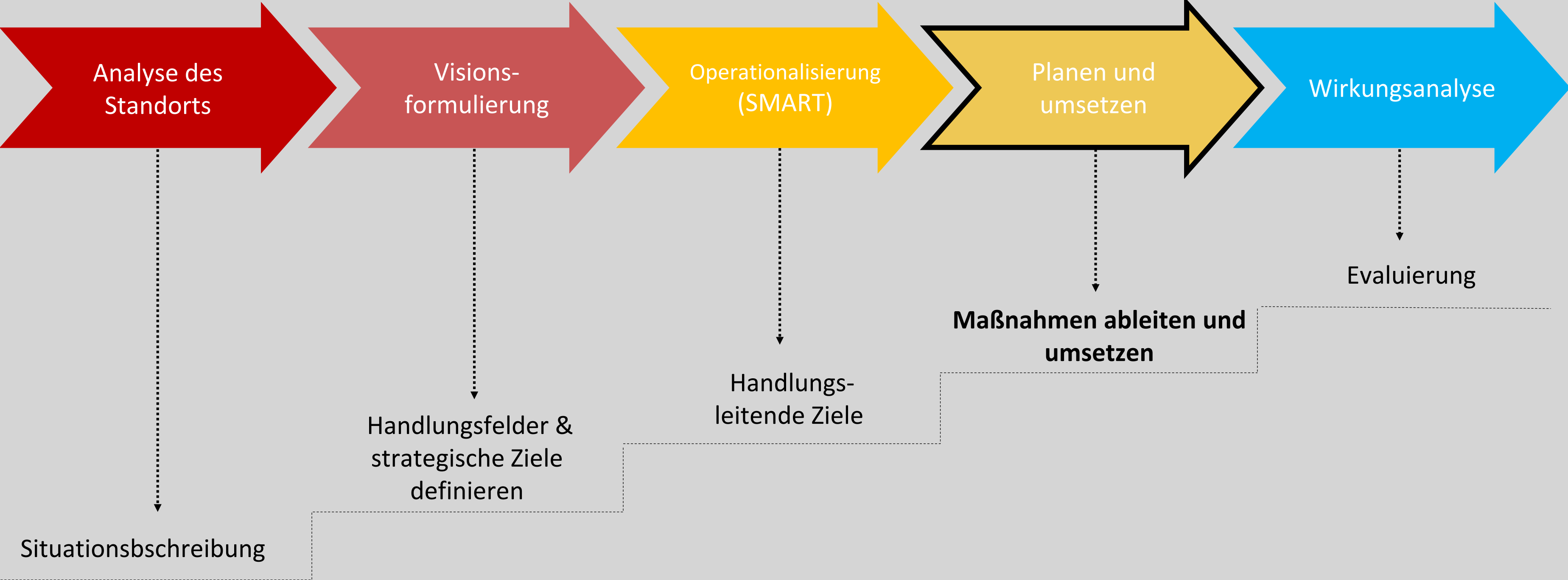
**Neue Werthaltungen
betonen gemeinsame
Teamarbeit**



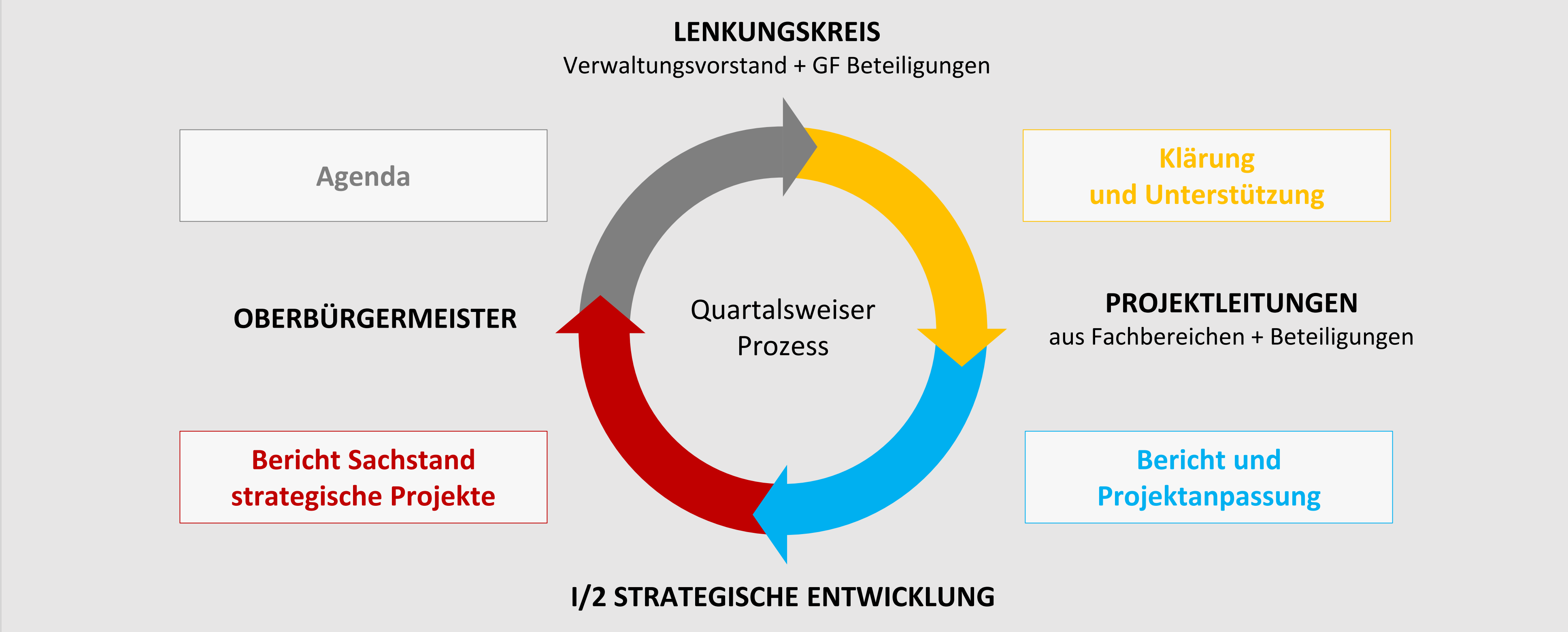
**Strategieumsetzung
erfordert gemeinsame
Sache**



Städtische Gesamtstrategie: Steuerungsprozess



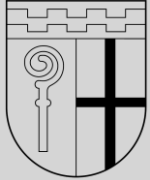

Städtische Gesamtstrategie: Steuerungskreislauf



**Wie sieht das
Aufgabenportfolio
vom PMO aus?**

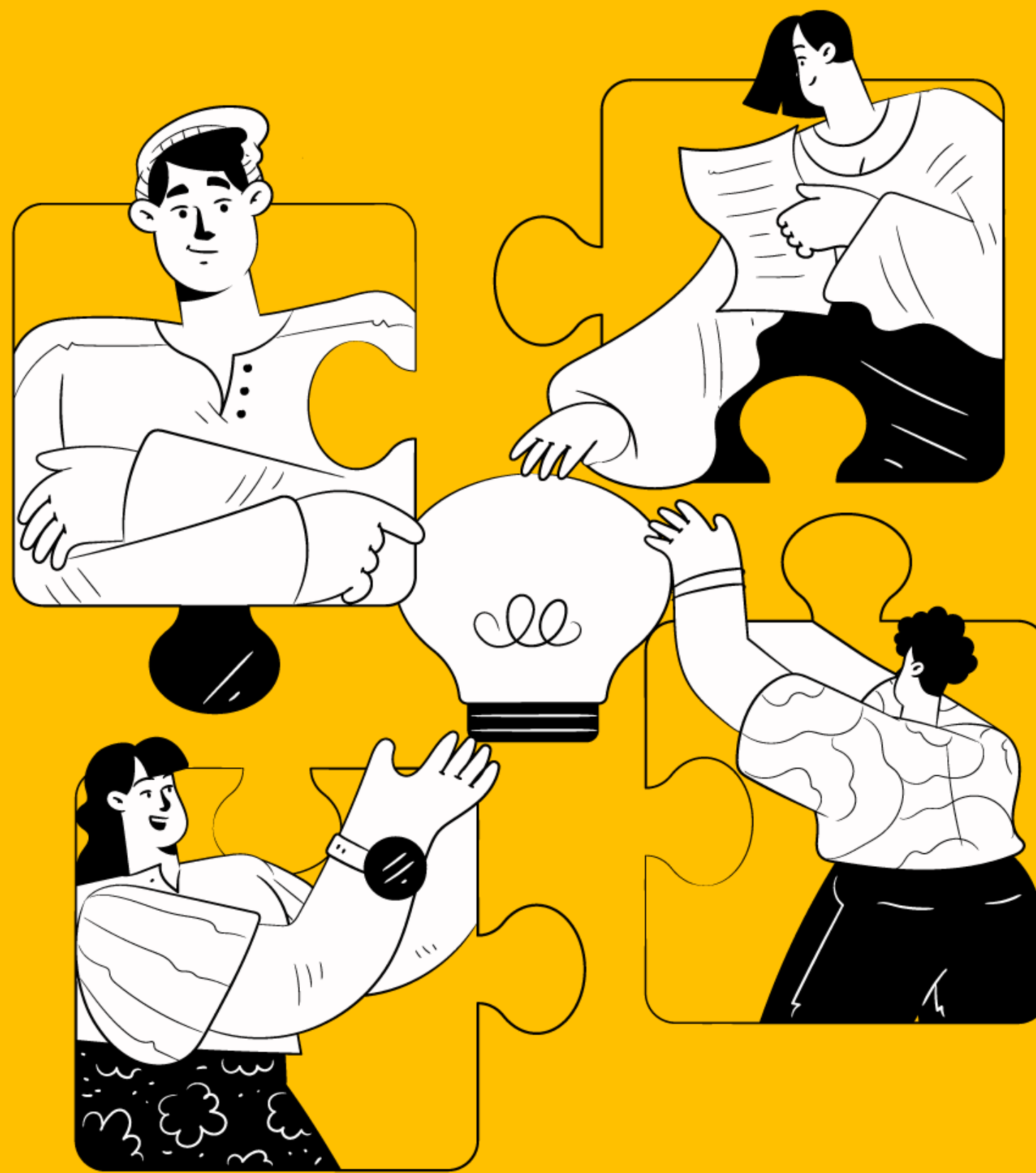


Unser ganzheitlicher Ansatz

EBENE	LEITFRAGE	FOKUS	ZIEL	UMSETZUNG
 <p>Stadtverwaltung als Organisation</p>	<p>Was soll das? Warum machen wir das?</p>	<p>Arbeiten am System</p>	<p>Kulturwandel hin zu einer offeneren Organisation in einem Klima der Gemeinschaftlichkeit</p>	<p>Maßnahmen wie Blogs und Intranet-kommunikation, Konferenzen und Events, Raumgestaltung Projektmanagementstrukturen aufbauen</p>
 <p>Projekt- und Teamebene</p>	<p>Wie geht das? Was müssen wir machen?</p>	<p>Arbeiten im System durch Aufsetzen und Organisation von Projekten</p>	<p>Steigerung der Effizienz und Qualität auf Projekten / Finden qualitativ besserer Lösungsansätze</p>	<p>Begleitung von Projekten und Teams durch konkrete Unterstützungsleistungen</p>
 <p>Individualebene</p>	<p>Wie soll ich handeln? Was ist mein Beitrag?</p>	<p>Arbeiten mit den Kolleg*innen in den Projekten</p>	<p>Befähigung zur interdisziplinären, fachbereichsübergreifenden Zusammenarbeit</p>	<p>Individuelle Anstöße durch Vernetzung und Dialog geben und dadurch andere Organisationseinheiten zu entsprechenden Maßnahmen motivieren</p>

Was ist diese Strategieprojektwerkstatt?

	ESSENTIELLES ANGEBOT	OPTIONALE ANGEBOTE		
WAS	STRATEGIEPROJEKT- WERKSTATT	STRATEGIEPROJEKT- TALK	OFFENE SPRECHSTUNDE	ON-DEMAND- SUPPORT
<i>Details</i>	<i>Workshop zur Vermittlung der Projektmanagementstandards auf Strategieprojekten in MG</i>	<i>Moderierter Austausch zu spezifischen Fragen des Projektmanagements in MG</i>	<i>Persönliche Beratung zu projektspezifischen Fragen nach Voranmeldung</i>	<i>Projektunterstützung im Rahmen konkreter Aufträge gemäß PMO-Angebot</i>
<u>Gastgeber*</u> innen	<u>Leitung 1/2 + PMO + Strategische Steuerung</u>	<u>Leitung 1/2 + PMO</u>	<u>PMO + Strategische Steuerung</u>	<u>PMO</u>
Teilnehmer* innen	Projektleitungen + Teilprojektleitungen (je nach Projekt)	Projektleitungen + Teilprojektleitungen	Projektleitungen + Teilprojektleitungen	Projektleitungen + Teilprojektleitungen + Projektteam
<i>Zeitraumen</i>	<i>1 Tag / mehrere Termine</i>	<i>2-3 Stunden / 1-2 x p.Q.</i>	<i>Umfang nach Bedarf</i>	<i>Umfang nach Bedarf</i>



Zeit für Fragen &
Diskussion zum Thema
PMO in der öffentlichen
Verwaltung!

Gemeinsam. Vielfalt. Gemeinsam Mönchengladbach.



Stadt Mönchengladbach
1/2 Strategische Entwicklung
Project Management Office

Maximilian Rottmann • Berater PMO
0162/6844282 • maximilian.rottmann@moenchengladbach.de

© Stadt Mönchengladbach, April 2023