

Softwareroboter als
Schlüssel zur
Digitalisierung





Persönlich

Tom Eichhorn, 23 Jahre
Verwaltungsinformatiker



Fachbereich

Seit Sommer 2023 fester Mitarbeiter im
Sachgebiet Zentrale Anwendungen



Qualifikation

Zertifizierter RPA-Developer und bereits
in der Bachelor-Thesis RPA thematisiert



WER BIN ICH?

WAS IST RPA?

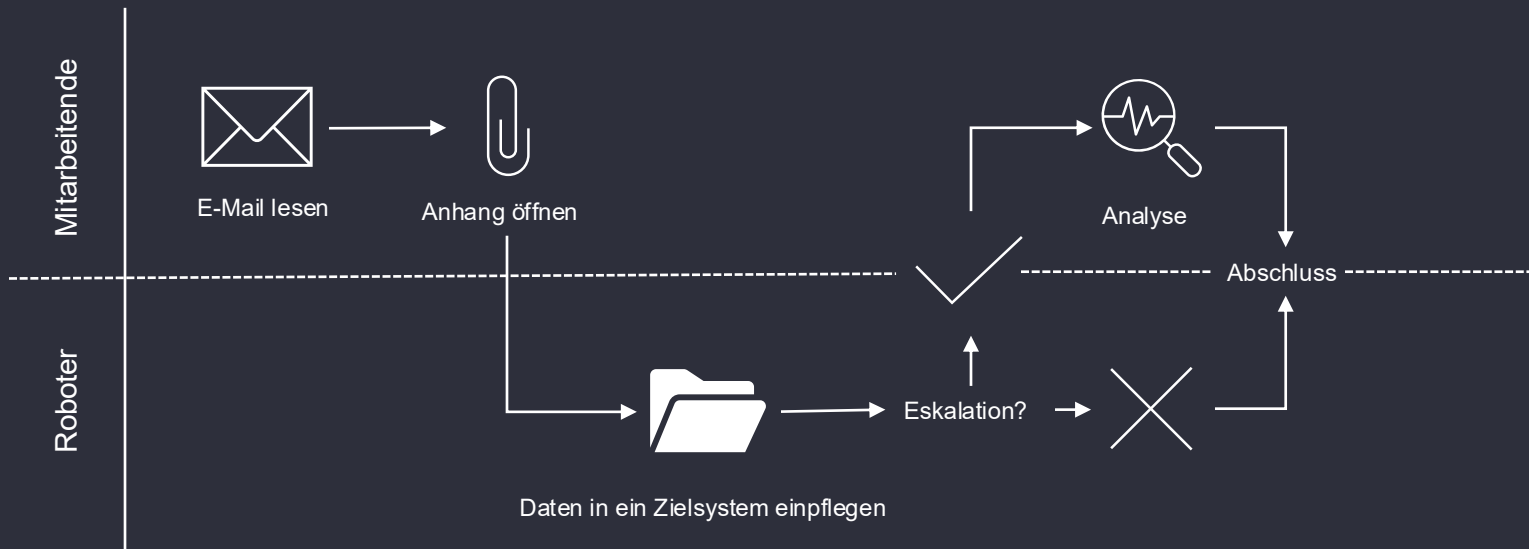
Kurze Definition



Unter RPA – **Robotic Process Automation** – versteht man die automatisierte Bearbeitung von strukturierten Geschäftsprozessen durch **digitale Software-Roboter**.

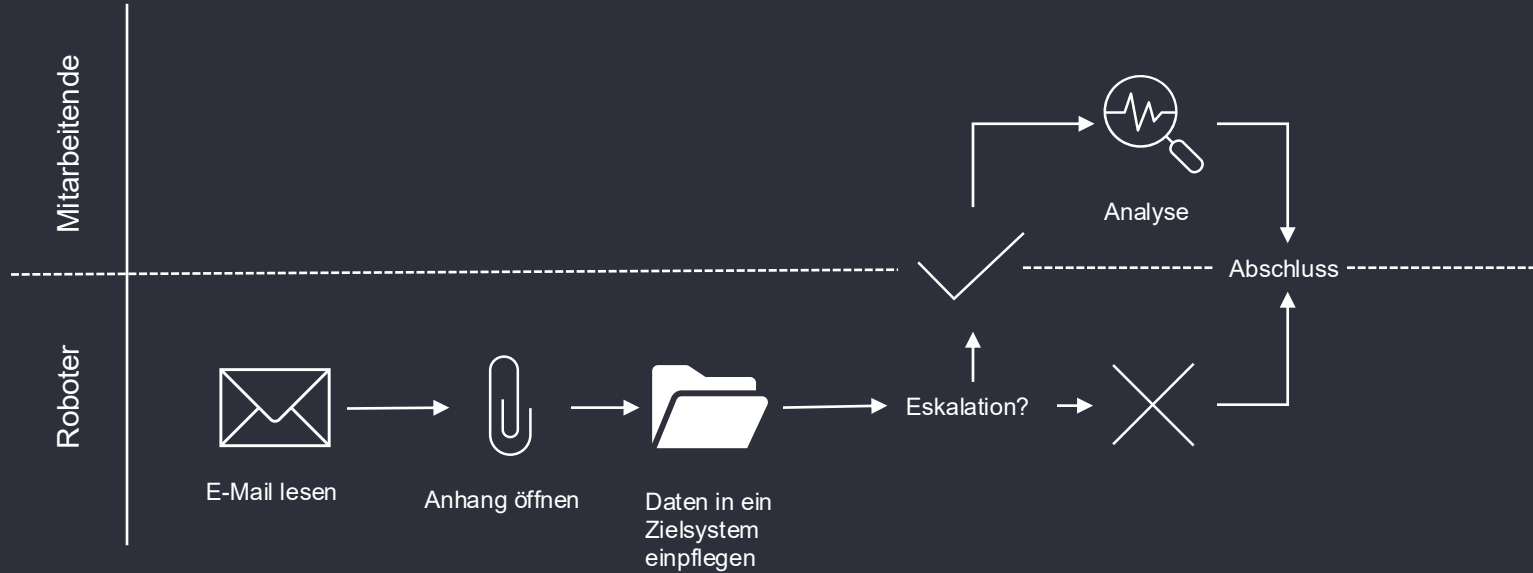
WAS IST EIN BOT?

Attended Roboter



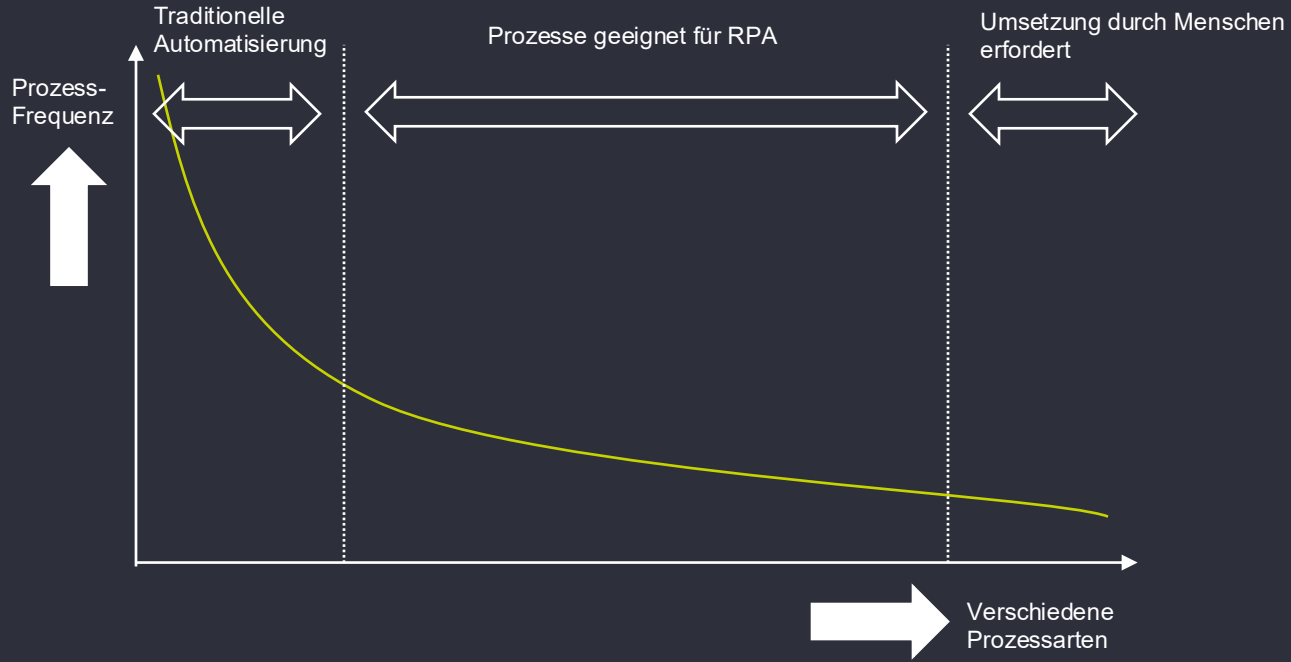
WAS IST EIN BOT?

Unattended Roboter



ANWENDUNGSGEBIET

Welche Prozesse sind automatisierbar?



PROZESSKRITERIEN

Welche Prozesse sind automatisierbar?



Regelbasiert

Prozesse die durch Regeln definiert sind



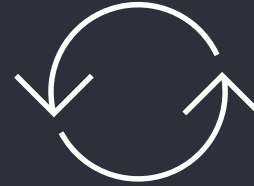
Voluminös

Prozesse mit hohem Transaktionsvolumen



Datenintensiv

Prozesse die große Datenmengen verarbeiten



Repetitiv

Prozesse die sich häufig wiederholen



Digital getrieben

Prozesse die wenig menschliche Interaktion erfordern

STATUS QUO

Der Weg zum Echtbetrieb

1

Testzeitraum

Wir haben zu Testzwecken eine Jahreslizenz für ein Jahr erworben. Testzeitraum läuft bis Anfang März 2025.

2

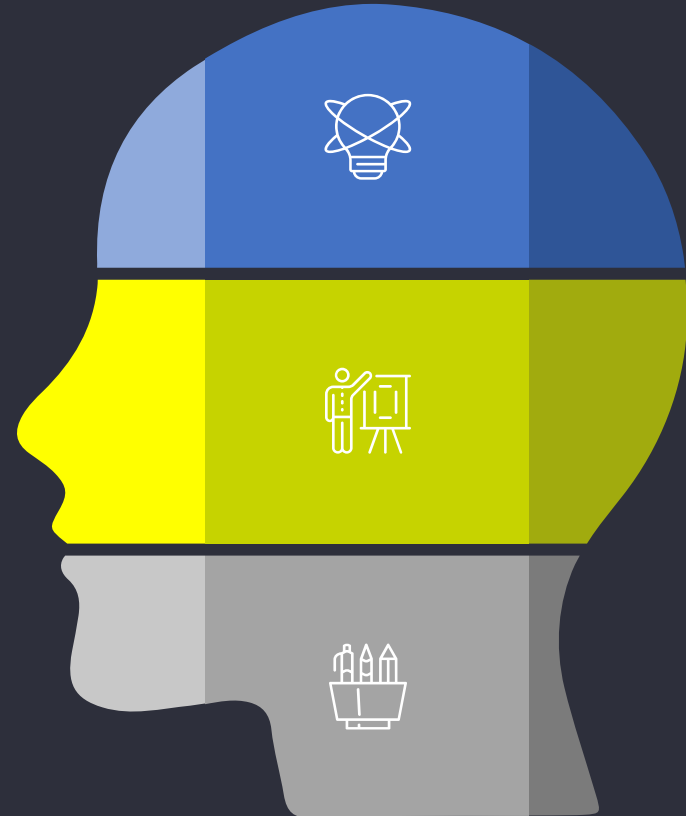
Politischer Beschluss

Erfahrungen sammeln, um einen politischen Beschluss zu erwirken. Mittlerweile wurde dem Vorhaben seitens der Politik zugestimmt.

3

Vergabeverfahren

Vergabeunterlagen bereits vorbereiten, damit ein Vergabeverfahren möglichst nahtlos mit dem Testzeitraum endet.



PROOF OF CONCEPT

Finde den Leuchtturm



MEHRWERT

Prozess mit messbaren Erfolgen.
Durchlaufzeiten, Kosten, Prozessdauer
oder Entlastung von Mitarbeitenden.



SIMPEL

Die Komplexität darf nicht zu hoch sein,
sodass erste Erfolge mit wenig Einsatz
erreicht werden können.



LEUCHTKRAFT

Lass ein erfolgreiches Projekt scheinen!
Mit den Ergebnissen für das Thema
begeistern und werben.

PILOTPROZESS

LINK ZUM VIDEO



LIEGENSCHAFTSKARTE

Pilotprozess war die automatisierte Generierung und Weiterleitung einer angefragten Liegenschaftskarte.



DISPATCHER-PERFORMER

Umgesetzt wurde der Prozess in einer Dispatcher-Performer-Architektur, sodass eine Skalierbarkeit vorliegt.



PROZESSVIDEO

Kommentiertes Video unter folgendem Link als Download verfügbar:
<https://cloud.hamm.de/s/fyWimEkCHn3TXaF>



LEUCHTKRAFT

Welche Erfolge konnten mit Hilfe des PoC erzielt werden?



DURCHLAUFZEIT

Reduziert von einer Woche
auf max. einem Tag.



KOSTEN

Reduziert von max. 60€ auf
15€ (digitales Format).



ENTLASTUNG

Größerer Fokus auf
höherwertige Arbeiten.

AUTOMATISIEREN !

Aber, wie kommt es zur Automatisierung?

Machbarkeits- beurteilung

Low- und High-Level
Check mit Bewertung.



Prozessanfrage

Eingehende Prozessanfrage
über definierte Kanäle.



Hamm:

AUTOMATISIEREN !

Aber, wie kommt es zur Automatisierung?

elephantastisch
Hamm:

Machbarkeits- beurteilung

Low- und High-Level
Check mit Bewertung.

PROZESSKRITERIEN

Abfragen der
Prozesskriterien als Low-
Level-Check.

SCORING

Punkteverteilung je Kriterium
zur ersten Einschätzung.

MACHBARKEIT

High-Level-Check mit
tiefergehenden Fragen und
resultierender
Machbarkeitsbewertung.

PROZESSANALYSE

Bei ausreichendem Scoring
wird eine detaillierte
Betrachtung vorgenommen.

AUTOMATISIEREN !

Aber, wie kommt es zur Automatisierung?

Machbarkeits- beurteilung

Low- und High-Level
Check mit Bewertung.

Priorisierung

Anhand vordefinierter
Kriterien werden
Prozesse priorisiert.



Prozessanfrage

Eingehende Prozessanfrage
über definierte Kanäle.



Pre-Dev-Orga

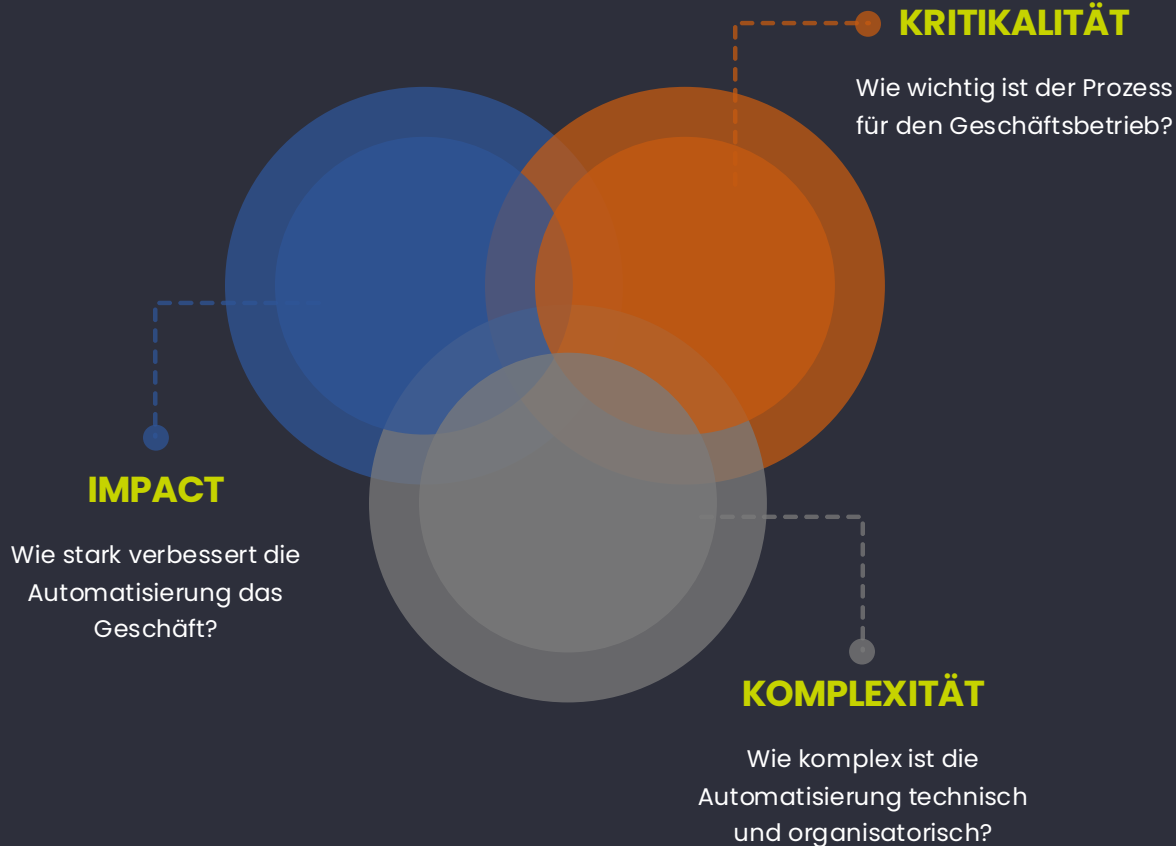
Einbeziehen notwendiger
Stakeholder wie PR oder
DSB.



Hamm:
elephantastisch!

AUTOMATISIEREN !

Aber, wie kommt es zur Automatisierung?



Machbarkeits- beurteilung

Low- und High-Level
Check mit Bewertung.

Priorisierung

Anhand vordefinierter
Kriterien werden
Prozesse priorisiert.



AUTOMATISIEREN !

Aber, wie kommt es zur Automatisierung?

Machbarkeits- beurteilung

Low- und High-Level
Check mit Bewertung.

Priorisierung

Anhand vordefinierter
Kriterien werden
Prozesse priorisiert.

Prozessanfrage

Eingehende Prozessanfrage
über definierte Kanäle.

Pre-Dev-Orga

Einbeziehen notwendiger
Stakeholder wie PR oder
DSB.

Entwicklung

Umsetzung der
Automatisierungen
mittels UiPath.

elephantastisch!
Hamm:

AUTOMATISIEREN !

Aber, wie kommt es zur Automatisierung?

Prozessanfrage

Eingehende Prozessanfrage über definierte Kanäle.

Pre-Dev-Orga

Einbeziehen notwendiger Stakeholder wie PR oder DSB.

Entwicklung

Umsetzung der Automatisierungen mittels UiPath.



Welches Automatisierungstool soll bei uns eingesetzt werden? Haben wir überhaupt die Wahl?

Wo bauen wir die Infrastruktur auf? On-Premise oder in der Cloud?

Wo soll die Entwicklung durchgeführt werden? Eigenentwicklung oder Fremdentwicklung?

elephantastisch
Hamm:

AUTOMATISIEREN !

Aber, wie kommt es zur Automatisierung?

Prozessanfrage

Eingehende Prozessanfrage über definierte Kanäle.

Für den PoC wurde UiPath gewählt. Marktführer, große Community und Support.



Pre-Dev-Orga

Einbeziehen notwendiger Stakeholder wie PR oder DSB.

Wir wollten alles in eigener Hand haben und wenig Abhängigkeiten. Die Infrastruktur wurde On-Premise aufgebaut.



Entwicklung

Umsetzung der Automatisierungen mittels UiPath.

Auch die Entwicklung soll durch eigenes Personal erfolgen. Anpassungen können On-The-Fly umgesetzt werden.



elephantastisch!
Hamm:

AUTOMATISIEREN !

Aber, wie kommt es zur Automatisierung?



Machbarkeits- beurteilung

Low- und High-Level
Check mit Bewertung.

Priorisierung

Anhand vordefinierter
Kriterien werden
Prozesse priorisiert.

Abnahme / Hypercare



Prozessanfrage

Eingehende Prozessanfrage
über definierte Kanäle.



Pre-Dev-Orga

Einbeziehen notwendiger
Stakeholder wie PR oder
DSB.



Entwicklung

Umsetzung der
Automatisierungen
mittels UiPath.



FUTURE WORK



STANDARDS

Etablierung von Standards im Projekt und der Entwicklung von Automatisierungen.



CONTROLLING

Einrichten eines Controlling-Boards mit Kennzahlen zu eingesparten € und VZÄ.



AUTOMATISIEREN!

Weiterhin die Mitarbeitenden der Stadtverwaltung Hamm durch Software-Roboter entlasten!



Tom Eichhorn



KONTAKTDATEN

Tom.Eichhorn@Stadt.Hamm.de

Tel: 02381 / 173958

